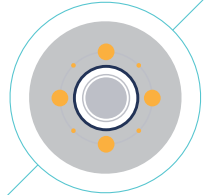




| ULSAN ULJU INNOTOWN PROJECT

울산 울주 강소특구 특화성장 지원사업



울산 울주 특화성장 지원사업

수요기업 연계와 민간투자플랫폼을 활용한 기술사업화 역량 강화 시스템 구축



주요사업목표

네트워크 구축을 통한 사업화 및 시장진출 지원

수요중심의 사업화 유망기술 매칭 및 애로 해결을 통한 기술사업화 지원

민간투자플랫폼을 활용한 기업지원

주요사업 1

혁신 네트워크
육성사업

주요사업 2

지역기업
성장지원사업

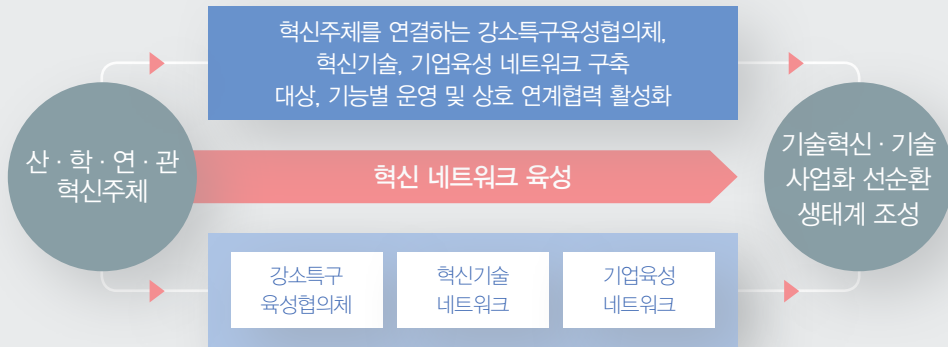
주요사업 3

Open Innovation
사업화 지원사업

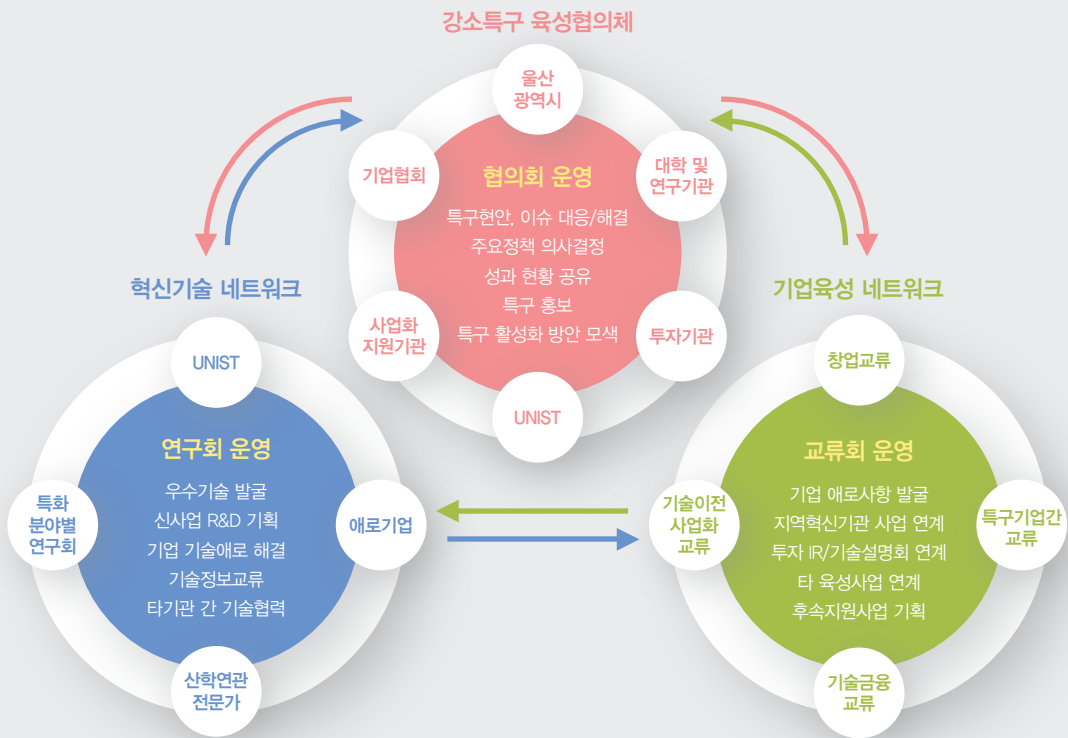
- 산학공동 R&D 기술사업화
- 혁신역량 초기기업 지원
- 성능평가 및 시험분석
- 애로기술자문

혁신 네트워크 육성

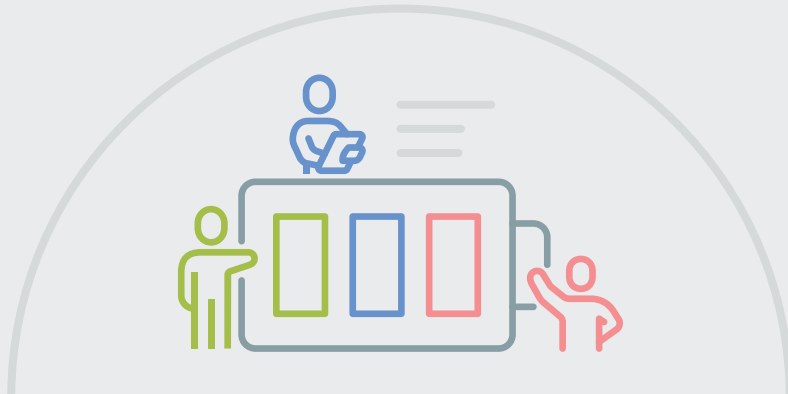
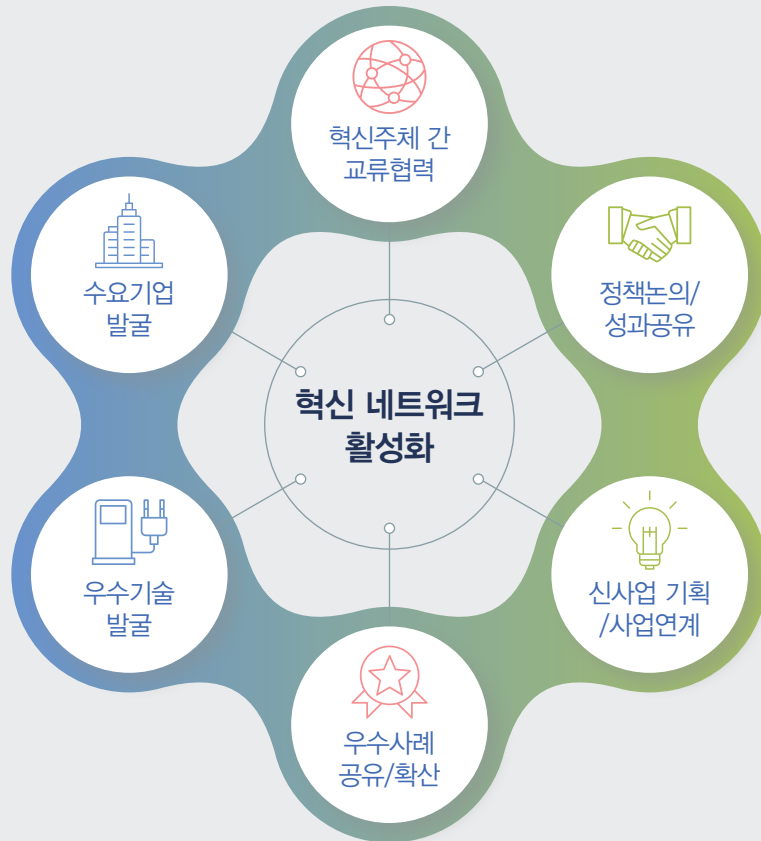
사업목표 및 주요내용



주요 네트워크 구성 및 기능



기대효과



지역 특성화 육성

01. 산학공동 R&D 기술사업화

사업내용 | 대상기업 제품의 기능 등을 기술핵심기관(UNIST)이 직접 기술개선 지원, 대상기업의 제품 애로사항 해결, 공동연구 추진, 공공연구장비 활용 지원

지원규모 | 총 545백만원 (대상기업 9개社 내외, 기업당 최대 61백만원 지원)
* 상기 예산은 평가결과 등 상황에 따라 변경 될 수 있으며, 사업비 소진 시 지원이 조기 종료될 수 있음
* 지원규모는 평가위원회를 통해 결정

사업기간 | 최대 6개월 이내
* 지원기간은 협약시기에 따라 변경될 수 있음

지원대상 | [2가지 조건 중 1가지 이상 해당하는 기업]
- 울산 울주 강소연구개발특구 내 기업
- 울산 울주군 소재 기업 중 특화분야* 기업 또는 강소특구 육성사업 수혜기업
* 특화분야 : 첨단전자핵심소재(고성능 이차전지, 수소연료전지, 태양전지 등), 경량 소재 및 스마트부품(미래형 전지효율성 개선을 위한 소재부품)

지원내용 | 지원사업 신청기업 제출 애로사항 관련 『기술애로개선 수요조사서』를 기반으로 해당 연구를 수행할 수 있는 역량을 갖춘 기술핵심기관 내 연구자와 기업을 매칭, 기술애로사항 해결을 위한 연구활동 전반을 지원
- 사업비 지원방식(바우처* 형태 지원)
* 수행기업이 필요로 하는 재화 및 서비스의 대가를 기술핵심기관이 공급자(외부전문기관 등)에 직접 지급

02. 혁신역량 초기기업 지원

사업내용 | 대상 초기기업의 기술 및 사업화 애로사항을 기업 맞춤형으로 지원하여 기술사업화 역량 강화 도모

지원규모 | 총 320백만원 (대상기업 10개社 내외, 기업당 최대 32백만원 지원)
* 상기 예산은 평가결과 등 상황에 따라 변경 될 수 있으며, 사업비 소진 시 지원이 조기 종료될 수 있음
* 지원규모는 평가위원회를 통해 결정

사업기간 | 최대 6개월 이내
* 지원기간은 협약시기에 따라 변경될 수 있음

지원대상 | [2가지 조건 중 1가지 이상 해당하는 기업]
- 울산 울주 강소연구개발특구 내 기업
- 울산 울주군 소재 기업 중 특화분야* 기업 또는 강소특구 육성사업 수혜기업
* 특화분야 : 첨단전자핵심소재(고성능 이차전지, 수소연료전지, 태양전지 등), 경량 소재 및 스마트부품(미래형 전지효율성 개선을 위한 소재부품)

지원내용 | 대상기업이 예산 한도 내에서 맞춤형 지원 프로그램을 선택하여 기술사업화에 활용
- 사업비 지원방식[수행기관이 사업비 직접 운용(통합이지바로 활용)]

03. 성능평가 및 시험분석

사업내용 | 기술사업화 과정에서 대상 제품 및 서비스의 성능 평가 및 시험분석이 필요한 기업의 성능 평가 및 시험분석 서비스 지원

지원규모 | 총 100백만원 (대상기업 6개社 내외, 기업당 최대 15백만원 지원)
 * 상기 예산은 평가결과 등 상황에 따라 변경 될 수 있으며, 사업비 소진 시 지원이 조기 종료될 수 있음
 * 지원규모는 평가위원회를 통해 결정

사업기간 | 최대 6개월 이내
 * 지원기간은 협약시기에 따라 변경될 수 있음

지원대상 | [2가지 조건 중 1가지 이상 해당하는 기업]
 - 울산 울주 강소연구개발특구 내 기업
 - 울산 울주군 소재 기업 중 특화분야* 기업 또는 강소특구 육성사업 수혜기업
 * 특화분야 : 첨단전자핵심소재(고성능 이차전지, 수소연료전지, 태양전지 등), 경량 소재 및 스마트부품(미래형 전지효율성 개선을 위한 소재부품)

지원내용 | 대상기업 제품의 성능평가, 시험분석 및 인증지원 등을 인증·분석 외부전문기관과 연계하여 지원
 - 인증·분석 외부전문기관은 대상기업이 자체적으로 선정 후 사업계획서 제출
 - 사업비 지원 방식(바우처* 형태 지원)
 * 수행기업이 필요로 하는 재화 및 서비스의 대가를 기술핵심기관이 공급자(외부전문기관 등)에 직접 지급

04. 애로기술자문

사업내용 | 기술핵심기관 교수, 연구자 및 혁신 네트워크의 내·외부 전문가 Pool을 활용하여 기업의 기술 및 경영 애로사항을 해결해주는 맞춤형 비R&D 협력 프로그램과 기업 수요 중심의 자문 및 컨설팅 분야 발굴을 통해 혁신주체와 기업 간 관계망 구축으로 추가 사업 연계 발굴 기반 마련

지원규모 | 총 15백만원 (대상기업 10개社 내외, 기업당 최대 1,500천원 지원)
 * 상기 예산은 평가결과 등 상황에 따라 변경 될 수 있으며, 사업비 소진 시 지원이 조기 종료될 수 있음
 * 지원규모는 평가위원회를 통해 결정

사업기간 | 최대 6개월 이내
 * 지원기간은 협약시기에 따라 변경될 수 있음

지원대상 | [3가지 조건 중 1가지 이상 해당하는 기업]
 - 울산 울주 강소연구개발특구 내 기업
 - 울산 울주군 소재 기업 중 특화분야* 기업 또는 강소특구 육성사업 수혜기업
 - 울산 소재 기업 중 향후 강소특구 입주 희망 기업(단, 입주(이전) 약속서 제출 등 조건 필요)
 * 특화분야 : 첨단전자핵심소재(고성능 이차전지, 수소연료전지, 태양전지 등), 경량 소재 및 스마트부품(미래형 전지효율성 개선을 위한 소재부품)

지원내용 | 수요기업의 애로기술, 기술개발, 제품화, 기술사업화, 기술마케팅 등 기술분야 자문/컨설팅 및 법률, 회계, 세무, 투자 등 경영분야 자문/컨설팅
 - 사업비 지원 방식(바우처* 형태 지원)
 * 수행기업이 필요로 하는 재화 및 서비스의 대가를 기술핵심기관이 공급자(외부전문기관 등)에 직접 지급

05. Open Innovation 사업화 지원

사업내용 | 외부전문기관 매칭을 통한 기술경영 및 사업화 역량강화 등을 집중 지원

지원규모 | 총 80백만원 (대상기업 2개사 내외, 기업당 최대 40백만원 지원)

* 상기 예산은 평가결과 등 상황에 따라 변경 될 수 있으며, 사업비 소진 시 지원이 조기 종료될 수 있음

* 지원규모는 평가위원회를 통해 결정

사업기간 | 최대 6개월 이내

* 지원기간은 협약시기에 따라 변경될 수 있음

지원대상 | [2가지 조건 다 해당하는 기업]

- 울주군 내 소재하거나, 울산 울주 강소특구 지역으로 이전하고자 하는 기업

- 기술핵심기관으로부터 기술 이전 완료 또는 예정인 기업

지원내용 | - 울주군 내 소재하거나, 울산 울주 강소특구 지역으로 이전하고자 하는 기업의 **신사업 진출을 지원**

- 기술핵심기관으로부터 특허기술 이전이나 노하우 이전 등을 통하여 신규 혁신역량을 확보하고, 사업화를 추진하고자 하는 기업의 **기술경영 및 사업화 역량 강화 지원**

- 기술이전 시점부터 이전 **기술 기반 사업화 전주기를 지원**함으로써 기술사업화 전주기 로드맵 구성

- 사업비 지원 방식(바우처* 형태 지원)

* 수행기업이 필요로 하는 재화 및 서비스의 대가를 기술핵심기관이 공급자(외부전문기관 등에) 직접 지급



연락처

혁신 네트워크 육성

담당업무	이름	연락처	이메일
혁신기술네트워크	신은주	052-217-1584	sej113@unist.ac.kr
혁신기술네트워크	서진주	052-217-1585	pampasjj@unist.ac.kr
강소특구육성협의체, 기업육성네트워크	김노을	052-217-1752	kimnoel@unist.ac.kr
강소특구육성협의체, 기업육성네트워크	강은수	052-217-1753	kang0525@unist.ac.kr

지역 특성화 육성

담당업무	이름	연락처	이메일
산학 공동 R&D 기술사업화	김익준	052-217-1764, 1766	kej2516@unist.ac.kr
혁신역량 초기기업 지원	고명성	052-217-1763	msko@unist.ac.kr
성능평가 및 시험분석	이임교	052-217-1766	imgyo@unist.ac.kr
애로기술자문	신은주	052-217-1584	sej113@unist.ac.kr
Open Innovation 사업화지원	김익준	052-217-1764, 1763	kej2516@unist.ac.kr

사업 통합 공고문
QR코드





| ULSAN ULJU INNOTOWN PROJECT

울산 울주 강소특구 특화성장 지원사업

울산광역시

울산과학기술원

울산 울주 강소특구

과학기술정보통신부

연구개발특구진흥재단

